

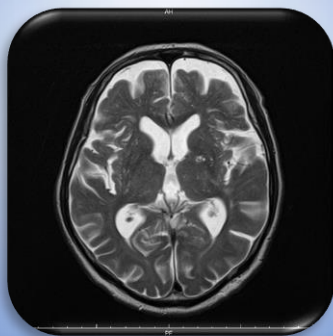
脳ドック

脳MRI 脳MRA 頸部MRA検査のお知らせ

自覚症状のない脳卒中の早期発見のため脳ドックを新設しました。
あなたの脳や脳血管は大丈夫？
40歳を過ぎたら一度脳ドックで脳の健康状態をチェックしてみませんか？

脳MRI

脳全体を検査し、異常の有無を調べます。



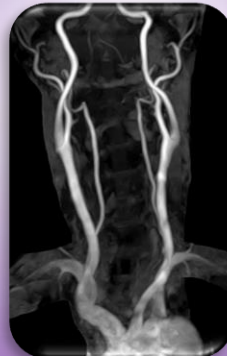
脳MRA

脳全体の血管だけを抽出し、くも膜下出血の原因となる脳動脈瘤などを調べます。



頸部MRA

動脈硬化による頸動脈狭窄の有無を調べます。



社会医療法人 頌徳会

日野病院

TEL : 072-235-0090



予約・問い合わせ

◎実施日時 <完全予約制>

曜日：月曜・金曜・土曜

時間：9：00 10：00 14：00

但し、第2・第4土曜日は10：00のみ

◎検査内容

- 脳MRI ●脳MRA ●頸部MRA
- 採血検査（脂質・血糖）

◎料金

20,000円（税込）

◎検査結果

検査終了後、脳神経外科専門医よりご説明し、検査画像をCDに入れてお渡しします。

◎脳ドックで発見できる代表的な異常

- 無症候性脳梗塞 ■脳出血 ■未破裂脳動脈瘤 ■脳腫瘍
- 頸部・脳主幹動脈の閉塞や狭窄
- 脳動静脈奇形、海綿状血管腫、もやもや病 等

◎検査の流れ

1

お電話またはLINEアプリにてご予約

電話：072-235-0090

LINE：右側のQRコードを読み取ってください。



2

予約時間の**15分前**にご来院

検査前の確認事項がありますので、来院時間にご注意ください。

3

問診表の記入、検査内容の確認・同意書の記入

4

採血検査

5

MRI検査

MRI室にて検査着へ着替え、検査開始

MRI検査にかかる時間は、約30分程度です。

6

脳神経外科専門医より結果の説明

疑問点などがありましたら遠慮なくご質問ください。

もし異常が発見された場合は、対応可能な医療機関をご紹介します。

7

費用お支払い

MRI画像CDお受け取り

◎検査を受けることができない方

MRI装置は強い磁気と電波を使って撮影します。
放射線被ばくのない検査ですが、以下の項目に該当する方は
安全のため検査を受けることができません。

妊娠中または
その可能性のある方



閉所恐怖症の方



体内に下記の
電子機器・金属を装着、
または埋め込まれている方



- 心臓ペースメーカー
- 金属製の人工心臓弁
- 人工内耳
- マグネット脱着式義眼
- 金属製眼内ドレーン
- 消化管ステント
- 磁石式人工肛門
- 外科クリップ
- 脳動脈瘤クリップ
- マグネット着脱式義歯
- 歯科インプラント
- 歯列矯正具
- 義肢
- 入れ墨
- 避妊リング
- その他の体内金属