

企業健診のご案内



社会医療法人 頌徳会

日野病院

日野病院 X公式
アカウント



〒599-8123 大阪府堺市東区北野田626番地

TEL:072-235-0090

定期的な健康診断は、社員様ご自身の健康状態を知り、
深刻な病気を未然に防ぐことができます。

元気でイキイキと、職場でご活躍される社員様を大切
にさせていただくために、日野病院では、より良い企業
健診をご提案します。

また、日野病院では企業健診の他に、個人の方を対象
とした健康診断も行っています。



企業健診お申込みから結果郵送までの流れ

お申込み

- ・受診される人数、健診コース、受診希望日をお知らせください。

日程調整

- ・受診日の確認後、折り返しご連絡させていただきます。

予約決定

- ・受診日を決定し、予約完了となります。
- ・受診者リストをFAXいただきます。

健診実施

- ・来院されましたら、受付で企業様名をお伝えください。

結果ご報告

健康診断結果票は、まとめて企業様に郵送させていただきます。

一般定期健康診断

- 労働安全衛生規則に準拠して実施します。内容をご確認のうえお申込みください。
- 予約制となりますので、予約時に対象人数とご希望の健診コースをお知らせください。
〈注意〉血液検査の含まれるBコースの場合は、食後10時間以上の後にお越しください。

検査項目

検査項目		Aコース	Bコース	
問診	既往歴・業務歴・喫煙歴・服薬歴・自覚症状・他覚症状	○	○	
身体測定	身長・体重・BMI	○	○	
	腹囲（35歳及び40歳以上）	-	○	
胸部レントゲン撮影		○	○	
血圧測定		○	○	
尿検査	糖・タンパク	○	○	
視力検査		○	○	
聴力検査（オーディオメーター）		○	○	
血液検査	脂質	中性脂肪	-	○
		HDLコレステロール	-	○
		LDLコレステロール	-	○
	肝機能	GOT・GPT・ γ -GTP	-	○
	血糖	空腹時血糖	-	○
貧血	赤血球数・血色素量	-	○	
心電図		-	○	

料金

対象企業	Aコース	Bコース
一般	4,400円（税込）	8,250円（税込）
SCK会員	3,850円（税込）	7,700円（税込）

健診時間

- 午前9時～11時30分迄にお越しください。（1日に3～6名）
- 他の患者さんとともに内科診療の順番をお待ちいただきます。

健診結果・ご請求

- 健康診断結果と請求書をご担当者さまに郵送させていただきます。
法定外項目は受診者ご本人の同意を得たものとさせていただきます。
- 健診当日にお支払いいただくことも可能です。



オプション検査

●定期健診に追加していただけます。その他ご希望の検査があればご相談ください。

検査項目	検査内容	費用(税込)
胃カメラ	胃の粘膜の状態、炎症や出血の有無がわかる検査	12,650円
腹部エコー	肝臓や胆嚢など腹部の状態を確認できる検査	5,830円
心臓エコー	心臓の状態を確認できる検査	9,680円
頸動脈エコー(頸動脈の動脈硬化)	動脈硬化の早期発見	6,050円
血中ピロリ菌 I g G	慢性胃炎や胃潰瘍の原因検索	880円
色覚検査	色の判別ができていないか確認する検査	528円
HbA1c	過去1~2カ月の血糖コントロール状態を調べる検査(糖尿病)	539円
HBS抗原	B型肝炎ウィルス感染を調べる検査	968円
HCV抗体	C型肝炎ウィルス感染を調べる検査	1,122円
PSA(50歳以上の男性)	前立腺がんの臨床的指標として用いる検査	1,331円
血液型	血液型を調べる(ABO型・RH+-を判定)	1,100円
便培養(サルモネラ・赤痢など)	サルモネラ・赤痢などの感染を検査	2,200円
病原性大腸菌培養(O-157など)	O-157などの感染を検査	1,925円
内臓脂肪CT	メタボリックシンドロームを検査	2,200円
CT(胸部)	各臓器の状態を詳しく検査	14,520円
MRI(頭部)	頭部の状態を詳しく検査	20,900円
腫瘍マーカー 2項目	がんの罹患の有無やリスクを検査	2,530円
腫瘍マーカー 3項目		3,190円
血清クレアチニン	腎機能の低下や腎疾患の経過を検査	121円
尿素窒素	腎機能障害や腎疾患の経過状態を検査	121円
尿酸	尿酸の生産・排泄の異常を検査(痛風)	121円
アミラーゼ	膵臓の機能障害や炎症の有無を検査	121円
ALP	飲酒の影響や黄疸の有無を調べる検査	121円
T-B i L(総ビリルビン)		121円
便潜血	便に血がまじっているかどうかを調べる検査	814円
BNP	心不全の臨床的指標の1つとして用いる検査	1,430円
骨塩定量	骨密度を検査(骨粗鬆症)	1,540円
TSH	不快な症状やだるさの原因に甲状腺機能障害があるか調べる検査	1,078円
FT4		1,331円

どの検査を追加すればいいの？

検査項目	対象	検査目的
血液検査		
血中ピロリ菌IgG	40歳以上 若年期の生活環境のために罹患率が高い為	慢性胃炎や胃潰瘍の原因検索
HbA1c	20歳以上	過去1～2か月の血糖値の糖尿病の診断基準となる
BNP	40歳以上	心不全の臨床的指標として有効
腫瘍マーカー		
PSA <small>(前立腺がんの腫瘍マーカー)</small>	50歳以上 (男性)	血液検査で早期発見を目指し、経過観察中の再燃・再発を見つけるうえで有効
微生物学的検査		
便潜血	40歳以上	簡易的な検査であり、便に血がまじっているかどうかを調べ、大腸がんの精密検査の必要性を調べる
動脈硬化検査		
頸動脈エコー <small>(頸動脈の動脈硬化)</small>	喫煙者・糖尿病・高血圧・高脂血症をお持ちで動脈硬化のリスクが高い方	動脈硬化の早期発見
骨塩定量		
DEXA法(前腕)	閉経した女性・普段運動しない人・喫煙やお酒を常飲する人 など	骨粗鬆症の早期発見

日帰り人間ドック

- 定期健診の他に日帰り人間ドックを行っています。

検査項目		
問診	既往歴・業務歴・喫煙歴・服薬歴・自覚症状・他覚症状	
身体測定	身長・体重・BMI・腹囲	
胸部レントゲン撮影		
血圧測定		
尿検査	糖・タンパク・潜血	
視力検査		
聴力検査(オーディオメーター)		
血液検査	脂質	中性脂肪・HDLコレステロール・LDLコレステロール・総コレステロール
	肝機能	GOT・GPT・γ-GTP・ALP・総蛋白・アルブミン・総ビリルビン・A/G比
	血糖	空腹時血糖・HbA1c
	痛風	尿酸
	貧血	赤血球数・色素量・白血球数・ヘマトクリット値・血小板数・MCV・MCH・MCHC
	腎機能	血清クレアチニン・尿素窒素
	膵機能	アミラーゼ
	感染症	CRP・RPR法・TPHA法・HBS抗原・HCV抗体
心電図		
便検査	潜血	
超音波検査	腹部	
胃カメラ		

料 金

対象企業	一般	SCK会員
日帰り人間ドック	33,000円(税込)	31,900円(税込)

堺市 検診

- 堺市市民の方限定で受診していただける検査になります。
- 定期健診に追加していただくこともできます。
- 現在、疾病にかかっておられる方や、自覚症状のある方は検診の対象外となります。



肝炎ウイルス検査（B型・C型）

対象	検査項目	費用
・20歳以上40歳未満の堺市市民の方 ・40歳以上の方で他に職場等にて肝炎ウイルス検査を受診する機会がない堺市市民の方 *過去に肝炎ウイルス検査を受診した方は除く	採血（HBs抗原、HCV抗体）	無料

大腸がん検診

対象	検査項目	費用
40歳以上の堺市市民（毎年度1回）	問診・便潜血	無料

肺がん検診

対象	検査項目	費用
40歳以上の堺市市民（毎年度1回）	問診・胸部エックス線検査	無料

胃がん検診

実施日 月曜日・木曜日のみ

対象	検査項目	費用
50歳以上の偶数年齢の堺市市民（偶数年ごとに1回） *偶数年齢時に受けられなかった方で奇数年齢に受診する場合は事前に保健センター等に申請することで受診票が発行されます。 *現在、胃の治療中の方は対象外です。	問診・胃内視鏡検査	無料

*胃内視鏡の検査時に病変が認められた場合は生検を行いますので別途費用が必要です。保険証をご持参ください。

胃がんリスク検査

対象	検査項目	費用
満35歳から49歳の堺市市民（1回限り）	問診・血液検査	無料

前立腺がん検査

対象	検査項目	費用
50歳以上69歳以下で偶数年齢の男性堺市市民（偶数年ごとに1回） *偶数年齢時に受けられなかった方で奇数年齢に受診する場合は事前に保健センター等に申請することで受診票が発行されます。	問診・血液検査	無料

※前立腺がん検査は特定健診と同時に受ける場合のみの受付とさせていただきます。

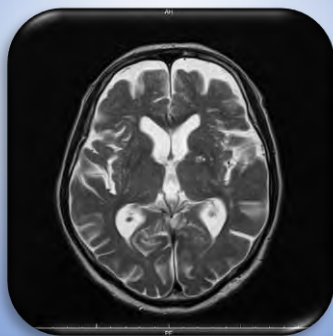
脳ドック

脳MRI 脳MRA 頸部MRA検査のお知らせ

自覚症状のない脳卒中の早期発見のため脳ドックを新設しました。
あなたの脳や脳血管は大丈夫？
40歳を過ぎたら一度脳ドックで脳の状態をチェックしてみませんか？

脳MRI

脳全体を検査し、異常の有無を調べます。



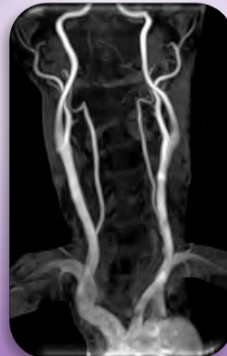
脳MRA

脳全体の血管だけを抽出し、くも膜下出血の原因となる脳動脈瘤などを調べます。



頸部MRA

動脈硬化による頸動脈狭窄の有無を調べます。



◎実施日時 <完全予約制>

曜日：月曜・金曜

時間：9：00 10：00 14：00

◎検査内容

- 脳MRI ●脳MRA ●頸部MRA
- 採血検査（脂質・血糖）●VSRAD（脳の萎縮度）

◎料金

20,000円（税込）

◎検査結果

検査終了後、脳神経外科専門医よりご説明し、検査画像をCDに入れてお渡しします。

◎脳ドックで発見できる代表的な異常

- 無症候性脳梗塞 ■脳出血 ■未破裂脳動脈瘤 ■脳腫瘍
- 早期アルツハイマー型認知症
- 頸部・脳主幹動脈の閉塞や狭窄
- 脳動静脈奇形、海綿状血管腫、もやもや病 等

◎VSRAD(ブイエスラド)とは

VSRAD(ブイエスラド)とは、アルツハイマー型認知症の原因である脳の萎縮度を調べるもので、特に発症早期に萎縮が見られる海馬傍回、海馬、扁桃の萎縮度を調べます。

◎脳ドック検査の流れ

1

お電話またはLINEアプリにてご予約

電話：072-235-0090

LINE：右側のQRコードを読み取ってください。



2

予約時間の**15分前にご来院**

検査前の確認事項がありますので、来院時間にご注意ください。

3

問診表の記入、検査内容の確認・同意書の記入

4

採血検査

5

MRI検査

MRI室にて検査着へ着替え、検査開始

MRI検査にかかる時間は、約45分程度です。

6

脳神経外科専門医より結果の説明

疑問点などがありましたら遠慮なくご質問ください。

もし異常が発見された場合は、対応可能な医療機関をご紹介します。

7

費用お支払い

MRI画像CDお受け取り

◎脳ドック検査をうけることができない方

MRI装置は強い磁気と電波を使って撮影します。
放射線被ばくのない検査ですが、以下の項目に該当する方は
安全のため検査を受けることができません。

妊娠中または
その可能性のある方



閉所恐怖症の方



体内に下記の
電子機器・金属を装着、
または埋め込まれている方



- 心臓ペースメーカー
- 金属製の人工心臓弁
- 人工内耳
- マグネット脱着式義眼
- 金属製眼内ドレーン
- 消化管ステント
- 磁石式人工肛門
- 外科クリップ
- 脳動脈瘤クリップ
- マグネット着脱式義歯
- 歯科インプラント
- 歯列矯正具
- 義肢
- 入れ墨
- 避妊リング
- その他の体内金属

お問合せ先



〒599-8123
大阪府堺市東区北野田626番地

受付時間 月～土曜日 9:00～17:00

TEL: 072-235-0090

