

## 頌徳会グループのご案内 (令和3年7月1日現在)

診療科	診療時間帯	月 火 水 木 金 土							備考
		月	火	水	木	金	土		
内科	午前	●	●	●	●	●	●	●	専門診療科と連携しつつ総合的な視野で診療を行っています 訪問診療も対応しています
	午後	—	—	—	—	●	—	—	
脳神経外科	午前	—	●	—	—	●	●	●	脳神経全般に関する診断から治療までを行っています MRIによる検査も受付けています
	午後	—	—	—	—	—	—	—	
整形外科	午前	●	●	●	—	●	—	—	レントゲン・CT・MRI撮影などにより診断・治療を行っています
	午後	—	—	—	—	—	—	—	
外科	午前	—	—	—	—	—	—	●	軽度な外傷の治療を行っています(診療日は第1・3・4・5週)
	午後	●	—	●	—	—	—	—	
神経内科		●	—	●	—	—	—	—	訪問診療(脳梗塞等)も対応しています

診療科	診療時間帯	月 火 水 木 金 土							備考
		月	火	水	木	金	土		
内科	午前 9:00~12:00	●	●	●	●	●	●	●	一般内科の他、循環器、呼吸器疾患を主に診療しており、 胃カメラ、超音波などの検査が可能です
	午後 13:30~16:30	●	●	●	—	●	—	—	
	夜間 17:30~19:30	●	—	●	—	●	—	—	
整形外科	午前 9:00~12:00	●	●	●	●	●	●	●	レントゲン・CTなどを利用して総合的に診断しています (木曜日の受け付けは、11:00までとなっています)
	午後 13:30~16:30	●	●	●	—	●	—	—	
	夜間 17:30~19:30	●	—	●	—	●	—	—	
リハビリテーション	午前 9:00~12:00	●	●	●	●	●	●	●	理学療法士によるリハビリテーションを行っています (受け付けは、終了時間の30分前までとなっています)
	午後 13:30~16:30	●	●	●	—	●	—	—	
	夜間 17:30~19:30	●	—	●	—	●	—	—	
皮膚科	午前 9:00~12:00	●	●	●	●	●	●	●	皮膚疾患の他、膠原病、リウマチ疾患も診断しています
	午後 13:30~16:30	—	—	—	—	—	—	—	
	夜間 17:30~19:30	●	—	●	—	●	—	—	
アレルギー科	午前 9:00~12:00	●	●	●	—	●	●	●	乳児の食物アレルギーも診断しています (土曜日は第1・3・5週に診療を行っています)
	午後 13:30~16:30	—	—	—	—	—	—	—	
	夜間 17:30~19:30	●	—	●	—	●	—	—	
形成外科	午前 9:00~12:00	—	—	●	—	—	—	—	水曜日午後診のみ予約制で手術を行っています ほくろ・脂肪腫・ひきつれ等以外にも様々な疾患を取り扱って いますので、ご相談ください
	午後 13:30~16:30	—	—	●	—	—	—	—	
	夜間 17:30~19:30	—	—	—	—	—	—	—	
禁煙外来	午前 9:00~12:00	●	●	●	●	●	—	—	保険診療による禁煙治療を行っています 初診の方は午前及び午後のみ診療を行っています
	午後 13:30~16:30	●	—	●	—	●	—	—	
	夜間 17:30~19:30	●	—	●	—	●	—	—	
腎臓内科	午前 9:00~12:00	—	—	●	—	●	—	—	腎臓病と腎臓病に付随する疾患の診断と治療を行っています (完全予約制)
	午後 13:30~16:30	—	—	●	—	●	—	—	
	夜間 17:30~19:30	—	—	—	—	—	—	—	

診療科	診療時間帯	月	火	水	木	金	土	備考
早朝透析	6:00~	—	●	—	●	—	●	穿刺時痛の軽減を図るためにペイレシニードルによる ボタンホール穿刺を行っています 1日を有意義にすごしていただくために朝6時からの早 朝透析を行っています。 ※無料送迎バス完備
午前透析	8:30~	●	●	●	●	●	●	
午後透析	~17:00	●	●	●	●	●	●	
夜間透析	~22:00	●	—	●	—	●	—	

介護老人保健施設 ソルヴィラージュ	堺市東区北野田636番地	TEL 072-235-5800	●入所・ショート(短期入所):150名 ●デイケア:100名
介護老人福祉施設 ソルメゾン	堺市東区菩提町2丁62番地1	TEL 072-288-2008	●入居:80名/ショート(短期入所):20名 ●デイサービス50名
おひさまケアプランセンター	堺市東区北野田626番地	TEL 072-235-7722	[ケアマネージャーが要介護認定の申請代行等、介護サービス 利用のお手伝いをします]

★最新情報をホームページ <http://www.syo.or.jp/> に掲載しています。ご見学、ご相談など随時承っておりますので、お気軽に各施設までお問い合わせください。



地球環境保護のため、この印刷物はベジタブルインキを使用しています。  
また、有害廃液を出さない水なし印刷方式で印刷しています。

## 頌徳会・頌徳福祉会と地域を結ぶ情報誌

# ひだまり

2021  
夏号  
Vol.II No.56



日野病院  
日野クリニック  
介護老人保健施設ソルヴィラージュ  
介護老人福祉施設ソルメゾン



遊歩道 初夏の花(センニチソウ・クイズカーマイン)

## CONTENTS

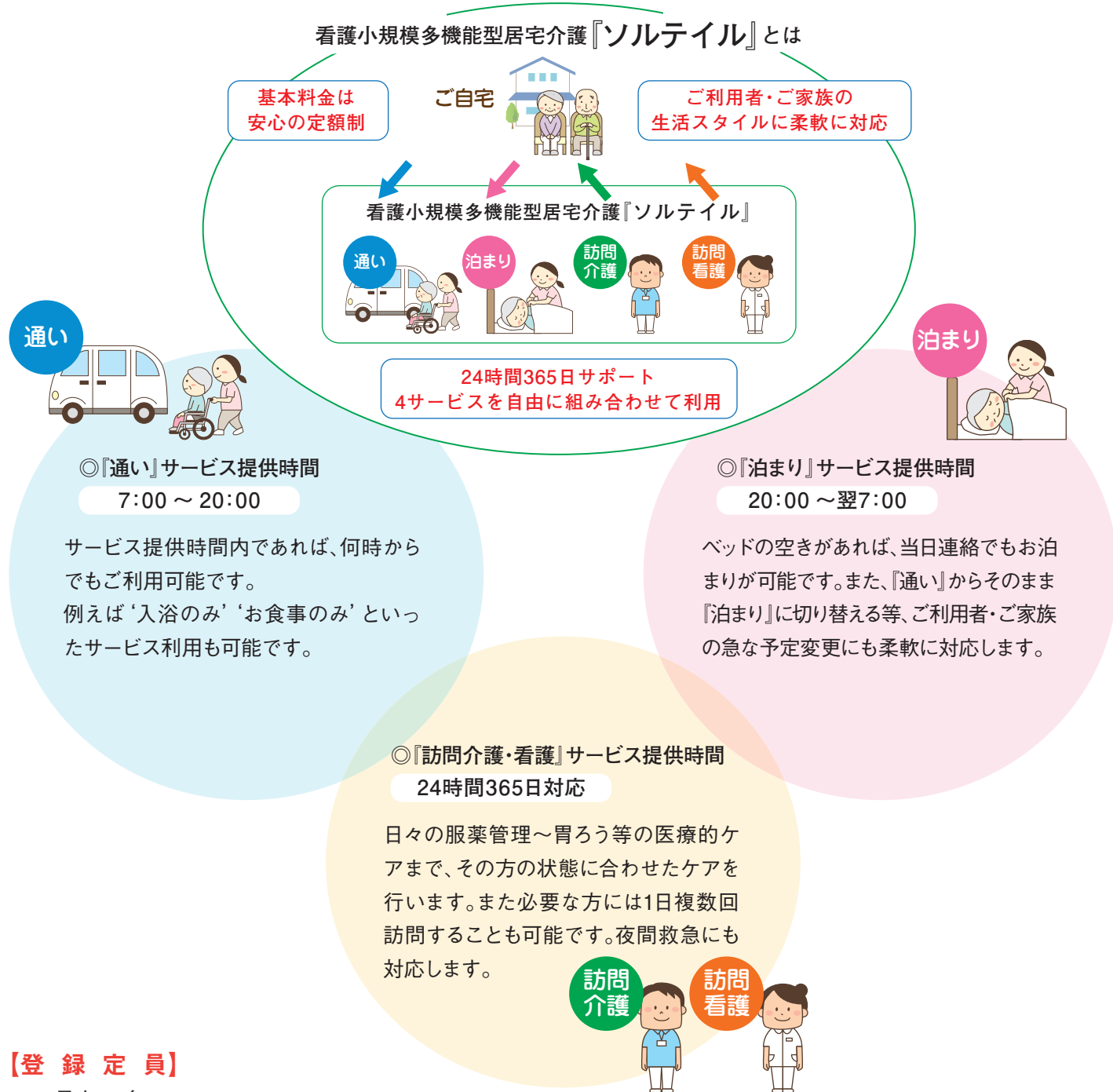
- 2 特集  
第3弾 看護小規模多機能型居宅介護『ソルテイル』のご紹介
- 4 頌徳会グループお役立ち情報
- 7 理事長コラム
- 8 頌徳会グループのご案内

頌徳会グループ広報誌「ひだまり」2021 夏号 Vol.II No.56 発行/社会医療法人 頌徳会 総務部 ★ご希望の方に無料配布します デザイン/so much



# 第3弾 看護小規模多機能型居宅介護 『ソルテイル』のご紹介

前回のひだまり春号に引き続き、2021年11月開設予定の看護小規模多機能型居宅介護『ソルテイル』について、ご紹介します。



## 【登録定員】

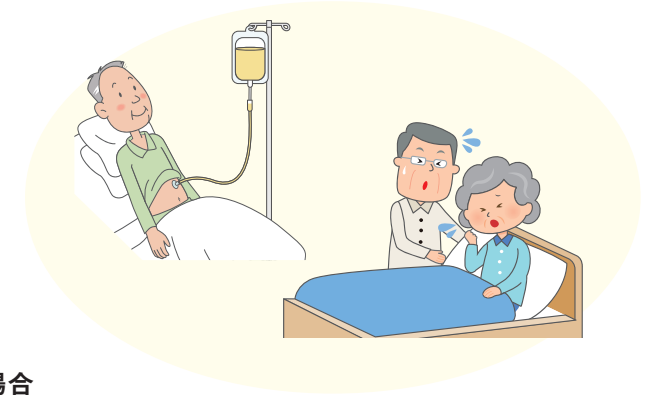
最大29名  
※多岐に渡るサービスをまんべんなくご利用いただけるよう、登録定員数には上限があります。

## 【利用定員】

『通い』サービス利用定員数 : 15名  
『泊まり』サービス利用定員数 : 9名  
※登録されたご利用者の内、各サービスの利用定員数には上限があります。

## 【ご利用対象者】

- 要介護1～5の認定を受けた方
  - 堺市東区にお住まいの方(その他の区の方は要相談)
- 《例えばこのような方に》  
ガン末期の方、自宅への退院に自信がない方、人工呼吸器などの医療器具類を使用されている方 等



## 【料金シミュレーション】

◎要介護3 自己負担1割 通い+泊まり30日 の方の場合  
基本料金:25,809円 宿泊費:78,000円 食費:51,000円  
合計:154,809円(加算は含まず)

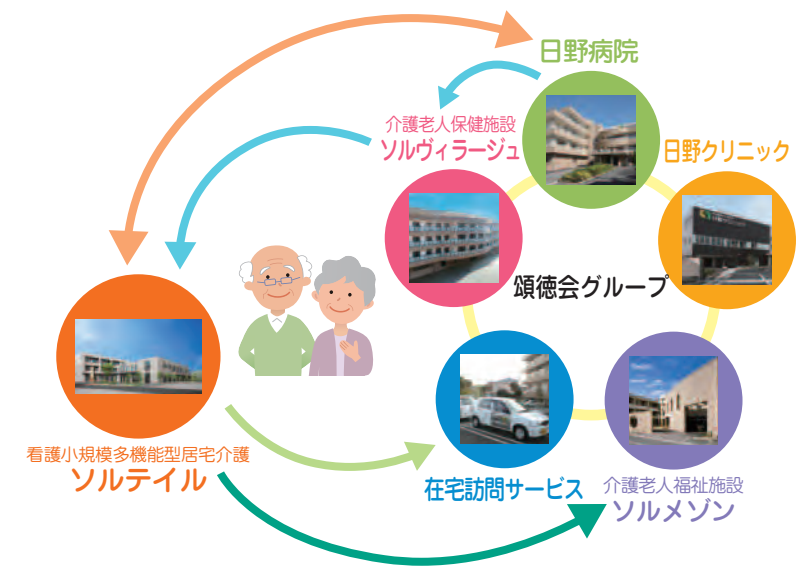
## 【サービス提供スタッフ】

- 看護職員:3名、介護職員:9名 を予定

## 【頌徳会グループ内での連携について】

『ソルテイル』の開設により、日野病院退院・ソルヴィアージュ退所後の選択肢が増えます。ソルテイルをソルメゾン入所迄の移行期間としてご利用いただいたり、ソルテイル退所後に在宅訪問サービスへ切り替えることも可能です。

またグループ内で情報共有しているため、スムーズなサービス移行が可能です。グループ内で患者さん・ご利用者の在宅生活を支援できる体制がこれまで以上に整いました。



## 【『ソルテイル』工事進捗状況のお知らせ】

1階壁の型枠工事の様子 令和3年6月2日(水)撮影  
工事の進捗状況は、随時ホームページでもお知らせします。  
お楽しみに。



## 日野病院 リハビリテーションの新しい取り組み ～入浴リハ専用浴室を使用した入浴リハビリテーションのご紹介～

日野病院では、入浴リハ専用浴室(2室)を設置し、ご自宅の環境に近い環境で、リハスタッフによる入浴リハを提供しています。今回は入浴リハを通して、ご自宅での入浴への不安が解消された事例をご紹介します。



### 【入浴リハ事例紹介】

**81歳女性 右大腿骨頸部骨折の手術後、当院にリハ目的で入院**  
入院時の状況: 右下肢の低下した筋力の回復を主としてアプローチ後、すぐに日常生活動作への介入へと移行。

#### 在宅復帰に向けた目標

退院後独居のため、入浴動作は最重要課題。介助無しでの入浴が目標。お風呂掃除にヘルパー利用を検討。

#### 入浴リハを開始

衣類の着脱や洗体の他、術後注意が必要な脱臼に対してアプローチ。浴槽へのまたぎ動作や、浴槽を洗う動作等に対して、具体的に指導。

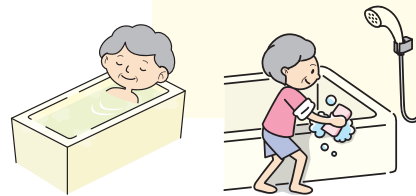


#### 入浴リハの結果

脱臼への注意方法と、入浴への自信が、自然と身に付かれたご様子。入浴以外にも、お風呂掃除もご自身で実施可能と評価。

#### 在宅復帰後は…

一人での入浴はもちろんのこと、お風呂掃除まで、全てご自身でできるようになりました。



#### 患者さん・ご家族の声をご紹介します

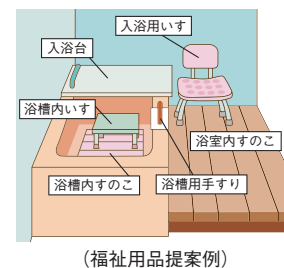


「家でもここに手すりがあれば、私一人でもお風呂に入れそう。」  
「湯舟に入れるようになって、お風呂が楽しみになったわ。」  
「(家族による)介助が多くても、湯舟に入れるようになってよかった。」

#### ■退院後の不安を抱える方は…

⇒日野病院 訪問リハビリテーション利用によるリハの継続も可能

- 退院後も個別の課題に対し、繰り返し練習することで、ご自身でリスク管理ができるようサポートします。
- ご自宅の浴室・浴槽に合わせて、手すり・浴槽台などの福祉用品によるサポートを提案・実践します。



(福祉用品提案例)

現在、入浴リハ専用浴室を使用したリハビリテーション以外に、3階病棟での入浴リハも実施しています。今後、4階病棟においても入浴リハが実施できるよう準備を進めています。

## 日野病院 リハビリテーションの取り組み ～FES (機能的電気刺激)の導入～

脳卒中片麻痺などでは、機能的電気刺激 (Functional Electrical Stimulation: FES) によって麻痺筋を制御することにより、歩行支援・歩行再建を達成することが可能であり、脳卒中治療ガイドライン等でも推奨されています。日野病院では2種類のFES機器を導入しています。

《ウォークエイド®を利用した歩行練習の様子》

#### ■歩行神経筋電気刺激装置(ウォークエイド®)

歩行に合わせて腓骨神経を電気刺激することで足関節の背屈を補助し、下垂足・尖足の歩行を支援します。

2020年11月 堺市内の医療機関でいち早く導入。

腓骨神経を電気刺激



▲下向きのつま先を電気刺激で上向きよう刺激し、歩行をサポート

#### 【ウォークエイド®導入の事例紹介】

(54歳男性 症状:麻痺の影響により、足首の機能を中心に下肢機能が低下)

導入前: 屋内歩行も不安定な状況。自主トレモードと歩行アシストモードを併用して治療開始。  
導入3ヶ月後: 足首の機能改善とともに歩行速度・安定性が向上、屋外でも安全な歩行が可能となる。

#### ■運動誘発型機能的電気刺激装置(IVES®)

運動麻痺や筋力低下などで、動きにくくなった手・足の運動をサポートします。

今後もリハビリテーション医、脳神経内科医の指示のもと、必要に応じて上肢・下肢のボツリヌス療法や電気刺激装置などを組み合わせてリハビリテーションを実施、上肢や下肢の機能改善や歩行能力の向上を目指します。

日野病院 リハビリテーション室 津田敏輝

## 日野クリニック 整形外科 訪問診療時に『ポータブルエコー』を導入

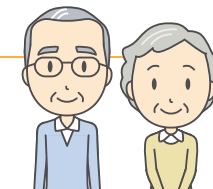
日野クリニックでは、現在45名のリハ患者さんに対して、毎週木曜日に訪問診療を行っています。患者さんの大半に変形性膝関節症が見られ、そのような症状をお持ちの患者さんを中心に新たな取り組みとして、『ポータブルエコー』を導入しました。



【実例紹介】 87歳、女性、傷病名:両変形性膝関節症

#### 【実際の診療の様子】

- ①膝上5cm、10cm、15cmの位置で太ももの周径を測定。
- ②ポータブルエコーで筋量を測定。
- ③画像を見てもらいながら、患者さんに測定データの詳細を説明。
- ④測定データを基に訪問リハスタッフに、今後のリハ方針を伝達。
- ⑤半年ごとに測定実施(経時データにより過去との比較可)。



#### 患者さん・ご家族の声をご紹介します

「エコー画像を見ると訪問リハビリテーションの効果を実感することができますね。」  
「次回までの具体的な目標ができ、もっとリハを頑張ろうと思います。」

患者さんやご家族にとって、エコー画像を通して視覚的に患部の状態を確認できることは、治療への安心感や、リハビリテーションへの意欲向上に繋がっているようです。



## 頌徳会グループ 日野病院ご意見箱に投函いただきましたご意見をご紹介します

腰椎圧迫骨折で入院した者です。

3階病棟豊島先生・看護師の方々・薬剤部の方々・そしてかかわって下さった方々の親身なご指導で  
ご配慮・応対に大いに助けられ、元気づけられ、慰められて、快適な入院生活を送ることができました。  
ありがとうございました。

毎日のリハビリは楽しくありがたいことでした。PT様・OT様の私自身の永年来の姿勢の悪さ、弱点  
の指摘、矯正を受け、懸命に頑張った日々でした。

また、休憩タイムの語らひは楽しい癒しの一時でした。毎回の両膝のもみほぐしは、これから先一生  
分の貯筋(・・)です。親身なご指導、見守りに大なる感謝です。貴院の①リハビリ設備、器機の充実と  
②技量の研修を重ねた療法士軍団は大変素晴らしいものです。

そして栄養を考えた食事は毎食楽しみで残さず美味しくいただきました。

お野菜のちょっとした一品の数々、退院後の食事作りに大いに参考になります。

ごちそう様でした。

入院日課のリハビリに

昔懂(あこが)れの 三食昼寝の ご褒美(ほうび)あり (〇〇子 詠(よ)む)

## 頌徳会グループ 退院支援・在宅支援の強化を目的に「在宅支援課」が発足

頌徳会グループに、おひさまケアプランセンターを主体とする「在宅支援課」が発足しました。医療と介護をすき間なく連携できる部署として、外来患者さん、介護サービスご利用者だけでなく、入院中の患者さんに対しても早い段階から病棟の退院支援相談員と共に、患者さんやご家族に寄り添い、在宅生活等に関する不安を取り除けるよう努めてまいります。



### 強化POINT!

#### ケアマネ体制強化を目指します

- ➡ ● より多くの退院患者さんに対し、充実した退院支援を提供します。

#### 増員による退院支援・在宅支援の強化

- ➡ ● 退院後、介護保険の仕組みや、住宅改修の方法が分からない等の不安に対し、これまで以上にきめ細やかなサポートをします。
- 自分らしい在宅生活を送る上で、どのようなサービスが必要かを患者さん・ご家族の視点にたってサポートします。

## 理事長コラム かかりつけ医療機関を持ちましょう 理事長 日野 頌三



世界中を混乱に陥れ、このまま人類滅亡に繋がるのではないかとさえ危惧された新型コロナウイルスですが、ワクチンの開発、接種によりようやく終息の  
明かりが見えてきたように思います。特に、先行して接種を終えた

諸外国の状況を見ると、かなりの効果が期待できそうです。

日本でも当初は供給不足や予約における混乱が伝えられていましたが、自治体によって差はあるものの、ようやく高齢者を中心にワクチン接種が進んできたように見受けられます。

当会では、医療従事者の先行接種にて、ほとんどの職員が既に2回の接種を終えました。また、ソルヴィラージュ、ソルメゾン等、施設に入所中の方々

は5月から、日野病院入院中の方々については6月から接種を行っています。また併行して、在宅サービスのご利用者や外来患者さん、通所サービスのご利用者への接種も随時始めています。今のところ大きな混乱もなく、重大な副反応も報告されていません。

ワクチン接種に関しては、打ち手の不足やアナフィラキシー発生時の対応等、諸々の問題点が指摘されていましたが、それらを解決する一番良い方策は日頃から「かかりつけの医療機関」を持つことだと私は思います。自分の身体を把握してくれているかかりつけ医や病院、施設の存在は、多くの不安や疑問の解消に繋がります。医師も普段診ている患者さんであれば、生活状況も承知しているの、その方に合わせた対応がしやすいのです。

何かお困りごとがあれば気軽にご相談ください。当会の使命である地域密着の医療・介護はまさにそれこそが目的だと思っています。

## 頌徳会グループ 車両管理システムを導入し、安全運転管理を強化

頌徳会グループでは、令和3年4月より「車両走行データを利用した安全運転管理」を目的に車両管理システム「SmartDrive Fleet」を導入しました。

### 【主な機能】

- ① 運転データを基にした運転診断
- ② 危険運転記録のアラートメール通知
- ③ 走行ルート自動記録
- ④ 車両のリアルタイム位置情報の可視化



### 【導入メリット】

- ◎ 運転結果を点数化することで安全運転への意識向上を図ります。
- ◎ 急ハンドルなどの急操作に対して、責任者へメール通知し、運転指導に繋がります。

頌徳会グループでは、システムの活用等を通し、患者さん・ご利用者・地域の皆さんにとって安全・安心な運転に努めてまいります。

2021年春号vol.II No.55 P.7 『理事長コラム 日野病院の役割』において、記載内容に誤りがありましたので、以下の通り訂正させていただきます。(誤)罹患(らかん) ⇒ (正)罹患(りかん)

頌徳会グループ  
理念

生命の花を咲かせます 生きる力を支えます 力を活かして支えます