

企業健診のご案内



社会医療法人 頌徳会

日野クリニック

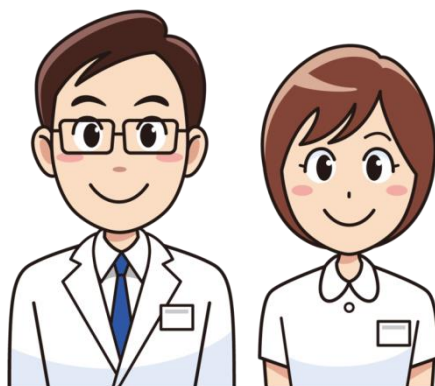
〒599-8272 大阪府堺市中区深井中町1248

TEL:072-276-5111

定期的な健康診断は、社員様ご自身の健康状態を知り、
深刻な病気を未然に防ぐことができます。

元気でイキイキと、職場でご活躍される社員様を大切
にさせていただくために、日野クリニックでは、より良
い企業健診をご提案します。

また、日野クリニックでは企業健診の他に、個人の方
を対象とした健康診断も行っています。



企業健診お申込みから結果郵送までの流れ

お申込み

- ・受診される人数、健診コース、受診希望日をお知らせください。

日程調整

- ・受診日の確認後、折り返しご連絡させていただきます。

予約決定

- ・受診日を決定し、予約完了となります。
- ・受診者リストをFAXいただきます。

健診実施

- ・来院されましたら、受付で企業様名をお伝え下さい。

結果ご報告

健康診断結果票は、まとめて企業様に郵送させていただきます。

一般定期健康診断

- 労働安全衛生規則に準拠して実施いたします。内容をご確認のうえお申込み下さい。
- 予約制となりますので、予約時に対象人数とご希望の健診コースをお知らせください。
(SCK会員事業所は、合わせてお知らせください。)
〈注意〉血液検査の含まれるBコースの場合は、食後10時間以上の後にお越しください。

検査項目

検査項目		Aコース	Bコース	
問診	既往歴・業務歴・喫煙歴・服薬歴・ 自覚症状・他覚症状	○	○	
身体測定	身長・体重・BMI	○	○	
	腹囲(35歳及び40歳以上)	-	○	
胸部レントゲン撮影		○	○	
血圧測定		○	○	
尿検査	糖・タンパク	○	○	
視力検査		○	○	
聴力検査(オーディオメーター)		○	○	
血液検査	脂質	中性脂肪	-	○
		HDLコレステロール	-	○
		LDLコレステロール	-	○
	肝機能	GOT・GPT・ γ -GTP	-	○
	血糖	空腹時血糖	-	○
	貧血	赤血球数・血色素量	-	○
心電図		-	○	

料金

対象企業	Aコース	Bコース
一般	4,000円(税別)	7,500円(税別)
SCK会員	3,500円(税別)	7,000円(税別)

健診時間

- 外来診療前に早朝健診を行っています。
午前8時~8時20分迄にお越しください。(1日に3~6名)
- 外来診療時間帯にも対応いたしますが、他の患者さんとともに内科診療の順番をお待ちいただきます。

健診結果・ご請求

- 健康診断結果と請求書をご担当者さまに郵送させていただきます。
法定外項目は受診者ご本人の同意を得たものとさせていただきます。
- 健診当日にお支払いいただくことも可能です。



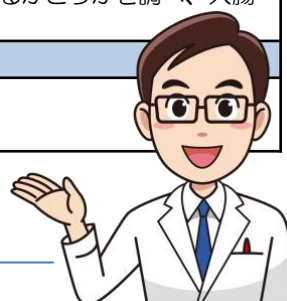
追 加 検 査

● 定期健診に追加していただけます。その他ご希望の検査があればご相談ください。

検 査 項 目	検 査 内 容	費用 (税別)
胃カメラ	胃の粘膜の状態、炎症や出血があるかどうか分かる検査	11,500円
腹部エコー	肝臓や胆嚢など腹部の状態を確認できる検査	5,300円
心臓エコー	心臓の状態を確認できる検査	8,800円
頸動脈エコー (頸動脈の動脈硬化)	動脈硬化の早期発見	5,500円
血中ピロリ菌 I g G	慢性胃炎や胃潰瘍の原因検索	800円
色覚検査	色の判別ができているか確認する検査	480円
HbA1c	過去1~2カ月の血糖コントロール状態を調べる検査 (糖尿病)	490円
HBS抗原	B型肝炎ウィルス感染を調べる検査	290円
HCV抗体	C型肝炎ウィルス感染を調べる検査	1,110円
PSA (50歳以上の男性)	前立腺がんの臨床的指標として用いる検査	1,300円
血液型	血液型を調べる (ABO型・RH+-を判定)	1,000円
便培養 (サルモネラ・赤痢など)	サルモネラ・赤痢などの感染を検査	1,800円
病原性大腸菌培養 (O-157など)	O-157などの感染を検査	1,800円
内臓脂肪CT	メタボリックシンドロームを検査	2,000円
CT	各臓器の状態を詳しく検査	13,200円
腫瘍マーカー 2項目	がんの罹患の有無やリスクを検査	2,300円
腫瘍マーカー 3項目		2,900円
血清クレアチニン	腎機能の低下や腎疾患の経過を検査	110円
尿素窒素	腎機能障害や腎疾患の経過状態を検査	110円
尿酸	尿酸の生産・排泄の異常を検査 (痛風)	110円
アミラーゼ	膵臓の機能障害や炎症の有無を検査	110円
ALP	飲酒の影響や黄疸の有無を調べる検査	110円
T-B i L (総ビリルビン)		110円
便潜血	便に血がまじっているかどうかを調べる検査	740円
BNP	心不全の臨床的指標の1つとして用いる検査	1,360円
骨塩定量	骨密度を検査 (骨粗鬆症)	1,400円
TSH	不快な症状やだるさの原因に甲状腺機能障害があるか調べる検査	1,070円
FT4		1,300円
キシレン：メチル馬尿酸	有機溶剤を扱う方の尿検査	720円
トルエン：馬尿酸		720円
スチレン：マンデル酸		900円

どの検査を追加すればいいの？

検査項目	対象	検査目的
血液検査		
血中ピロリ菌IgG	40歳以上 若年期の生活環境のために罹患率が高い為	慢性胃炎や胃潰瘍の原因検索
HbA1c	20歳以上	過去1～2か月の血糖値の糖尿病の診断基準となる
BNP	40歳以上	心不全の臨床的指標として有効
腫瘍マーカー		
PSA <small>(前立腺がんの腫瘍マーカー)</small>	50歳以上 (男性)	血液検査で早期発見を目指し、経過観察中の再燃・再発を見つけるうえで有効
微生物学的検査		
便潜血	40歳以上	簡易的な検査であり、便に血がまじっているかどうかを調べ、大腸がんの精密検査の必要性を調べる
動脈硬化検査		
頸動脈エコー <small>(頸動脈の動脈硬化)</small>	喫煙者・糖尿病・高血圧・高脂血症をお持ちで動脈硬化のリスクが高い方	動脈硬化の早期発見



日 帰 り 人 間 ド ッ ク

- 定期健診の他に日帰り人間ドックを行っています。

検査項目		
問診	既往歴・業務歴・喫煙歴・服薬歴・自覚症状・他覚症状	
身体測定	身長・体重・BMI・腹囲	
胸部レントゲン撮影		
血圧測定		
尿検査	糖・タンパク・潜血	
視力検査		
聴力検査（オーディオメーター）		
血液検査	脂質	中性脂肪・HDLコレステロール・LDLコレステロール・総コレステロール
	肝機能	GOT・GPT・γ-GTP・ALP・総蛋白・アルブミン・総ビリルビン・A/G比
	血糖	空腹時血糖・HbA1c
	痛風	尿酸
	貧血	赤血球数・色素量・白血球数・ヘマトクリット値・血小板数・MCV・MCH・MCHC
	腎機能	血清クレアチニン・尿素窒素
	膵機能	アミラーゼ
感染症	CRP・RPR法・TPHA法・HBS抗原・HCV抗体	
心電図		
便検査	潜血	
超音波検査	腹部	
胃レントゲン又は胃カメラ（胃レントゲンは、日野病院での実施となります）		

料 金

対象企業	日帰り人間ドック
一般	30,000円（税別）
SCK会員	29,000円（税別）

堺市 検診



- 堺市市民の方限定で受診していただける検査になります。
- 定期健診に追加していただくこともできます。
- 現在、疾病にかかっておられる方や、自覚症状のある方は検診の対象外となります。

肝炎ウイルス検査（B型・C型）

対象	検査項目	費用
・20歳以上40歳未満の市民の方 ・40歳以上の方で他に職場等にて肝炎ウイルス検査を受診する機会がない市民の方 <small>*過去に肝炎ウイルス検査を受診した方は除く</small>	採血（HBs抗原、HCV抗体）	無料

大腸がん検診

対象	検査項目	費用
40歳以上の市民（毎年度1回）	問診・便潜血	無料

*事前に便検査キットを郵送させていただきます。

肺がん検診

対象	検査項目	費用
40歳以上の市民（毎年度1回）	問診・胸部エックス線検査	無料

胃がん検診

対象	検査項目	費用
50歳以上の偶数年齢の市民（偶数年ごとに1回） <small>*偶数年齢時に受けられなかった方で奇数年齢に受診する場合は事前に保健センター等に申請することで受診票が発行されます。</small>	問診・胃内視鏡検査	無料

*胃内視鏡の検査時に病変が認められた場合は生検を行いますので別途費用が必要です。保険証をご持参ください。

胃がんリスク検査

対象	検査項目	費用
満40歳から49歳の市民（1回限り）	問診・血液検査	1,000円

前立腺がん検診

対象	検査項目	費用
50歳以上69歳以下の男性市民（1回限り）	問診・血液検査	1,000円

内科診療時間のご案内

- 受付は、診療時間の30分前より行っています。

診療時間		月	火	水	木	金	土	日
午前診	9:00～12:00	○	○	○	○	○	○	休診
午後診	13:30～16:30	○	休診	○	休診	○	休診	休診
夜診	17:30～19:30	○	○	○	休診	○	休診	休診

休診日：日曜日、祝日、火曜日（午後診）、木曜・土曜（午後診・夜診）、年末年始

お問合せ先



社会医療法人 頌徳会

日野クリニック

〒599-8272
大阪府堺市中区深井中町1248番地

泉北高速鉄道「深井駅」より徒歩10分
(「ふかいぶらざ」西側出入り口付近より送迎バスあり)

TEL:072-276-5111
FAX:072-276-5701

